

## • Comment répondre aux besoins des locataires ?

Le Centre Intercommunal d'Action Sociale Val de Sèvre gère les logements. Les locataires peuvent faire intervenir les services à la personne de leur choix (portage de repas, aide à domicile, services médicaux...).



### Renseignements

Centre Intercommunal d'Action Sociale  
34 rue du Prieuré • 79400 Azay-Le-Brûlé  
05 49 06 87 45  
Mail : [cias-secretariat@cc-valdesevre.fr](mailto:cias-secretariat@cc-valdesevre.fr)  
[www.cc-valdesevre.fr](http://www.cc-valdesevre.fr)



# Résidences "Mon Village"

Une solution de logement,

pour les personnes âgées et les personnes en situation de handicap

Val de Sèvre  
Centre Intercommunal  
d'Action Sociale



## • À qui s'adresse ces logements ?

À toute personne en perte d'autonomie ou en situation de handicap, qui souhaite rester sur sa commune pour ne pas rompre les liens familiaux, amicaux ou de service.

## • Pourquoi ce type de logement ?

Ces Résidences ont été créées pour répondre aux besoins spécifiques liés à l'allongement de la durée de la vie ou/et au handicap pour :

- Rompre l'isolement
- Retrouver une certaine autonomie
- Retrouver la sécurité de vie
- Garder ses habitudes communales

## • Quels loyers ?

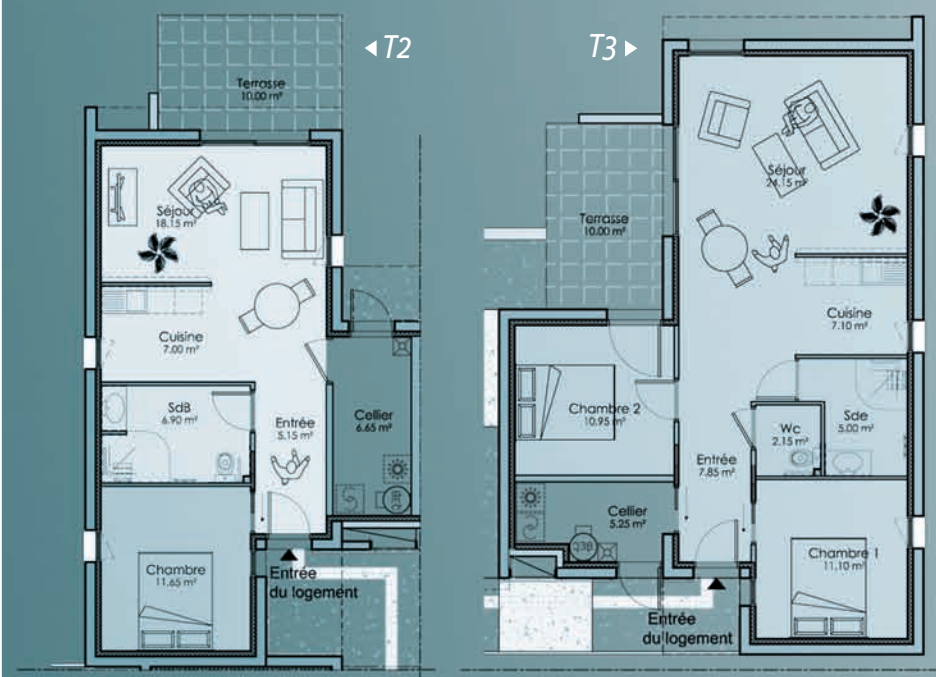
Les logements sont à loyer modéré permettant aux locataires de percevoir l'APL. L'installation de panneaux solaires, de pompes à chaleur, d'économiseurs d'eau et de récupérateurs d'eau de pluie permettent d'allier protection de l'environnement à la diminution des charges locatives.

## • Quels types de logement ?

Des logements individuels T2 (60 m<sup>2</sup>) et T3 (73 m<sup>2</sup>) sont proposés, comprenant une cuisine, une salle de séjour, une salle de bain avec WC, une à deux chambres et un cellier, un espace jardin avec terrasse, un parking.

Ils sont adaptés à tous types de handicap.

Regroupés en lotissement, ils sont à proximité des services administratifs.



49 logements  
sur 7 communes

Azay-Le-Brulé  
8 logements

Sainte-Eanne  
7 logements

Soudan  
6 logements

Souigné  
7 logements

Pamproux  
7 logements

Cherveux  
7 logements

Sainte-Néomaye  
7 logements